



ZODIAC

*Agua siempre clara
y agradable
en menos de 10 minutos*



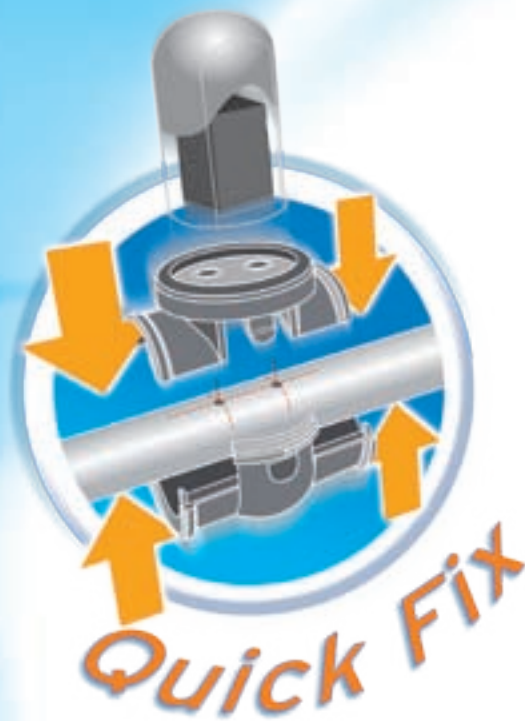
Electrólisis de sal Express
para piscina



TELEPISCINAS.COM



*Agua siempre clara
y agradable
en menos de 10 minutos*

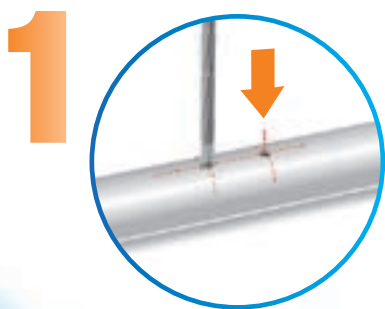


Electrólisis de sal **Ei** Express

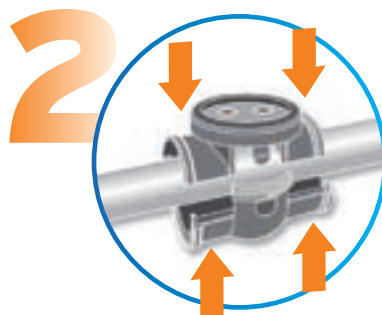
- Desinfectante directamente generado por los electrodos del **Ei**®
- Desinfección óptima siempre
- Instalación muy rápida, puede instalarlo usted mismo
- Montaje de la célula en posición horizontal o vertical

Ei® se instala en menos de 10 minutos gracias al sistema *Quick Fix* **SIN HERRAMIENTAS ESPECIALES.**

Hacer 2 agujeros de Ø 20 mm en la tubería de retorno



Ensamblar las dos partes del collarín en la tubería



Colocar la célula y apretar la tuerca de fijación



2 posibilidades de montaje



Instalación de la célula en posición horizontal



Instalación de la célula en posición vertical

TELEPISCINAS.COM



SISTEMA DE SEGURIDAD

Detector del caudal de agua en la célula



SIN NECESIDAD DE MANTENIMIENTO

Electrodos autolimpiables por inversión de polaridad **ajustable**



FIABILIDAD

- **Electrodos con tecnología Clearwater®** de titanio que garantizan una duración excepcional
- **2 años de garantía total e incondicional**, independientemente de las causas de su deterioro, la unidad de control y la célula de tratamiento se repararán o cambiarán durante los **24 meses** posteriores a su compra.



FÁCIL SUPERVISIÓN

- Pantalla de control fácil de utilizar
- **Reloj de programación** para controlar la filtración y el tiempo de producción de cloro de manera independiente



¡Para un confort de baño excepcional!

Combine el regulador automático de pH "pH Perfect" con la electrólisis salina **E1®**.



TELEPISCINAS.COM

¿CÓMO FUNCIONA EI®?

La electrólisis de sal es un principio simple que se parece al comportamiento del mar y su ecosistema. El agua de la piscina está ligeramente salada: 4 g/l (9 veces menos que el agua de mar).

- Por electrólisis a través de la célula, **la sal se transforma en cloro gaseoso**, un potente desinfectante que **se disuelve instantáneamente en el agua**.
- El cloro gaseoso destruye todos los microorganismos en la célula y aporta al vaso de la piscina un nivel correcto de cloro libre.
- El cloro activo que se elimina bajo el efecto de los UV solares, se renueva constantemente por la célula **sin que sea necesaria ninguna intervención**.

El Ei® se adapta a todo tipo de formas de piscinas y todo tipo de revestimientos normalizados. Es un equipo de fácil instalación, indicado para locales técnicos de pequeñas dimensiones.

3 MODELOS:

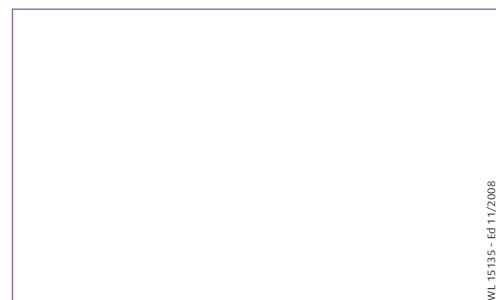
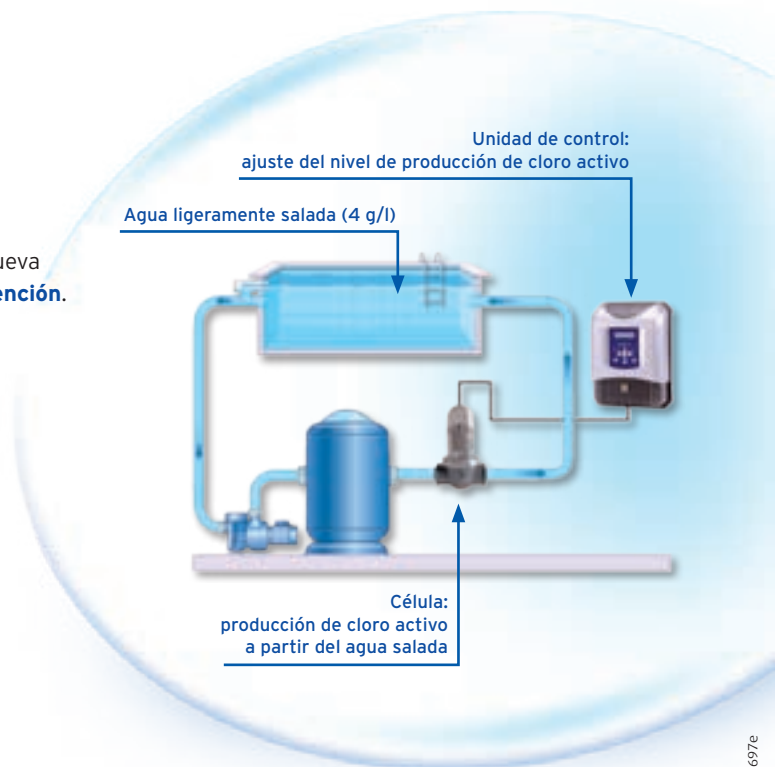
	Ei® 10	Ei® 17	Ei® 25
Producción de cloro	10 g/h	17 g/h	25 g/h
Volumen del agua (volumen calculado por 8h de filtración diaria)	40 m ³	70 m ³	100 m ³

CARACTERÍSTICAS TÉCNICAS:

- Tensión de alimentación: 220-240 VAC (50 Hz)
- Caudal mínimo: 5 m³/h
- Caudal máximo: por encima de 18 m³/h, la célula de tratamiento debe instalarse en by-pass
- Presión máxima autorizada en la célula: 275 kPa = 2,75 bars
- Temperatura máxima del agua: 40°C
- Proporción de sal mínima requerida: 3 g/l (Tasa de sal recomendada 4 g/l)
- Optimización de la eficacia de los electrodos de titanio recubiertos con una aleación exclusiva gracias a la inversión de polaridad ajustable (cada 2h30 ó 5h) en caso de agua muy dura
- Posición de la célula: cuerpo de célula en posición vertical u horizontal (con detector de caudal)
- Dimensiones de la célula (L x Al.): 162 x 270 mm
- Longitud del cable entre la célula y la unidad = 1,8 m
- Índice de protección = IP 24

Zodiac Pool Ibérica, S.L.U.

Pol. Ind. Palou Nord
C/ De Mollet, 15
08401 GRANOLLERS - BARCELONA - España
informacion@zodiac.com



WL 15135 - Ed 11/2008